

FLOTTEURS A VION

ECH: 1/1

DM: 740 x 105 x 70 mm

DATE: 15/09/96

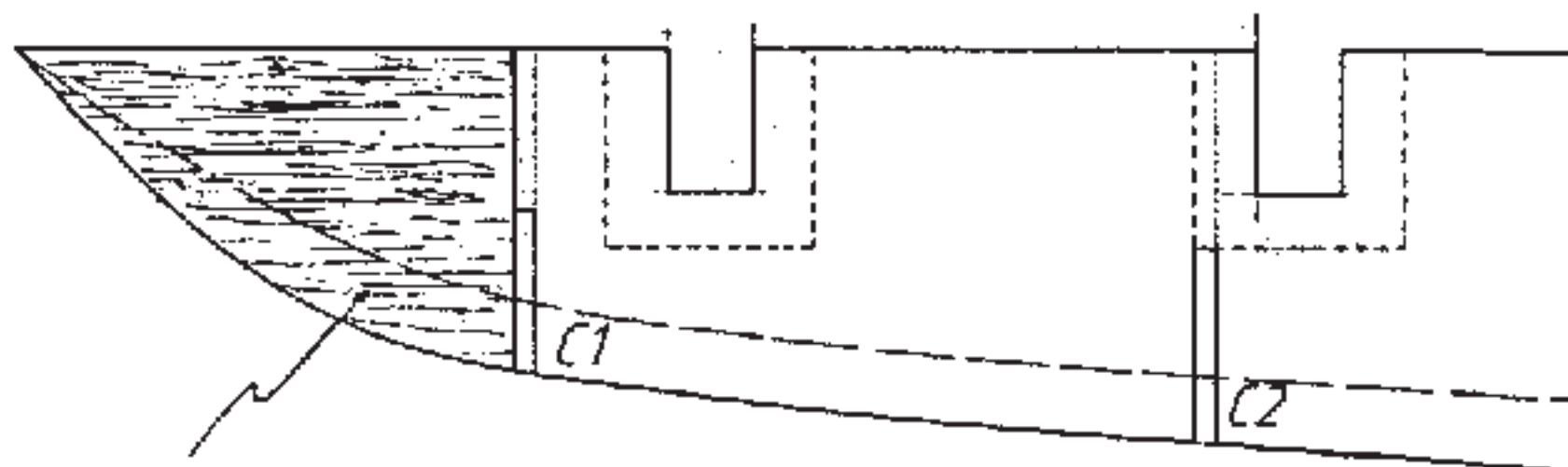
Ergänzende Tipps:

Schwimmerstufe genau unter
Schwerpunkt (5 - 10 mm) so

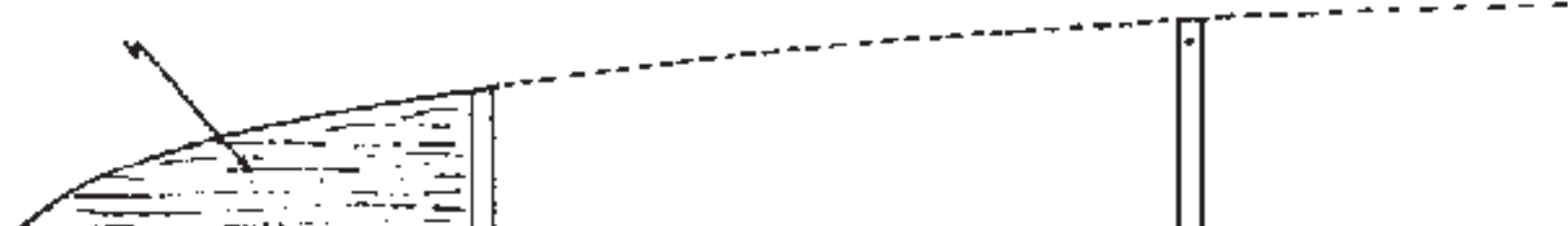
Abstand der beiden Schwim

Anstellwinkel der Schwimme

COUPE



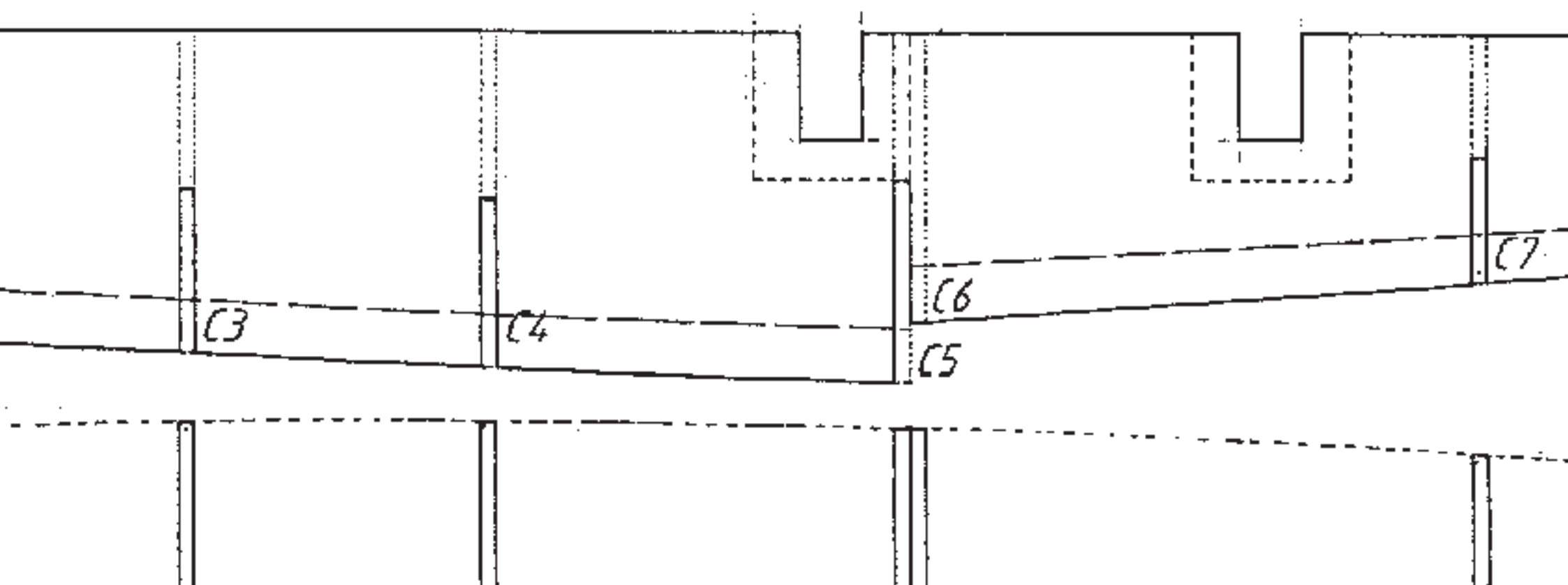
Renforts Balsa (2 pièces)
Ep. 40 sculptés



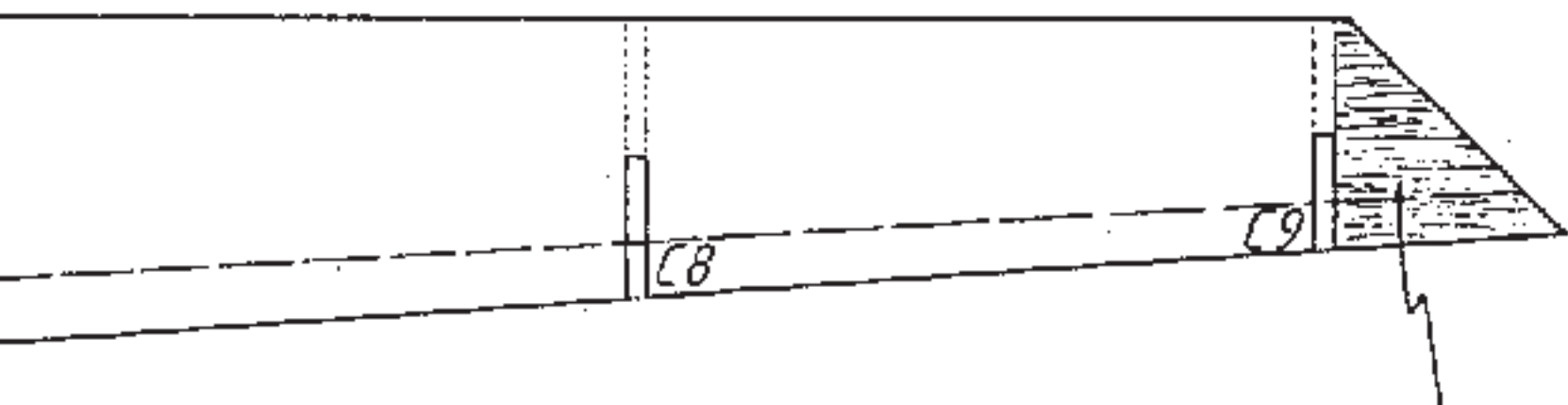
er dem Modellschwerpunkt ist ein annehmbarer Kompromiß für einigermaßen gute Gesamteigenschaften. Die Schwimmers
rgt für gute Längsstabilität beim Gleiten, eine etwas längere Abwasserstrecke und wenig Neigung zum Springen beim Anw

immer zueinander. ca 1/5 - 1/6 der Flügelspannweite (auf die jeweilige Mittellinie bezogen)

roberkante gegenüber der Rumpflängsachse: + 1 Grad



stufe hinter dem
wasser.



Blocs Balsa 12 pièces
Ep. 40 sculptés

PLAN

